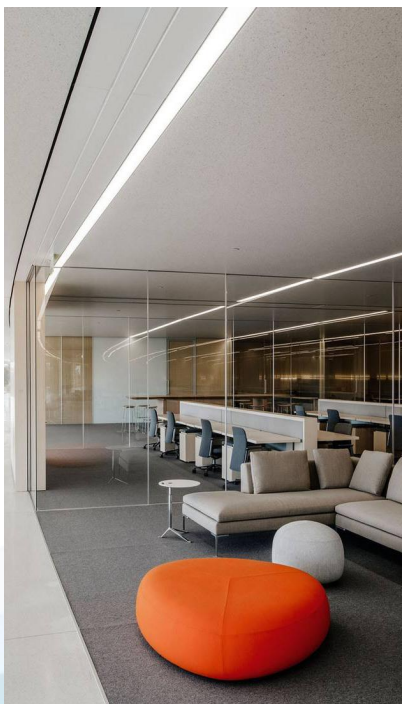
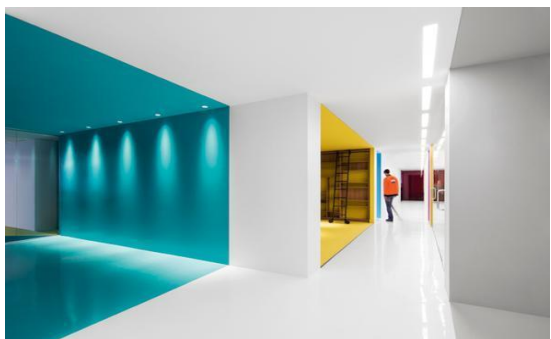
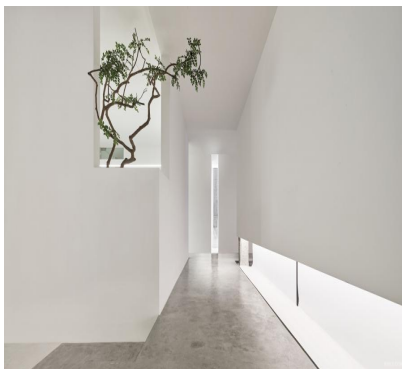
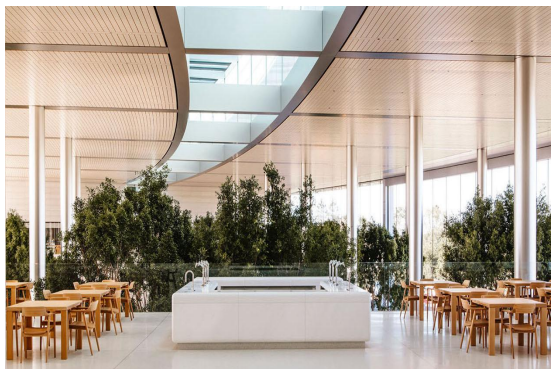




潼南区 传媒集团办公室

2021.10.19

设计理念



国际化、科技化、本土化、系统化

设计的起点：

党建引领，尊重人才，智慧服务

铸就人才高地，耕耘人才沃土

设计理念：

用极简的设计阐释空间美学，剔除多余的装饰元素，用最直白的设计语言营造新办公空间体验氛围。

空间实现自我演化，改变传统办公模式与空间形态的过程，更贴合未来企业发展与服务升级的体验需求。

简约、现代、通透、自然的国际设计趋势

利用智能手段和创意设计更多注重

人性化、个性化、生态性需求

设计理念

主体空间以淡雅灰色主材

构成整体环境色彩

装饰部分

灰色地板及绿植点缀

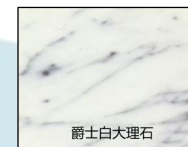
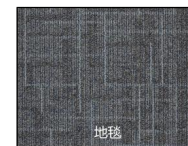
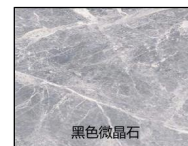
部分空间结合工业风设计开放天花

细微处渗透橙色系装饰

整体明亮通透，设计简约、清新且有质感

营造舒适悦目的办公环境

办公室部分以浅灰色为主基调，辅以科技元素进行装饰



场景规划——平面布置

传媒集团办公室建筑面积1022平米



场景规划——人口门厅

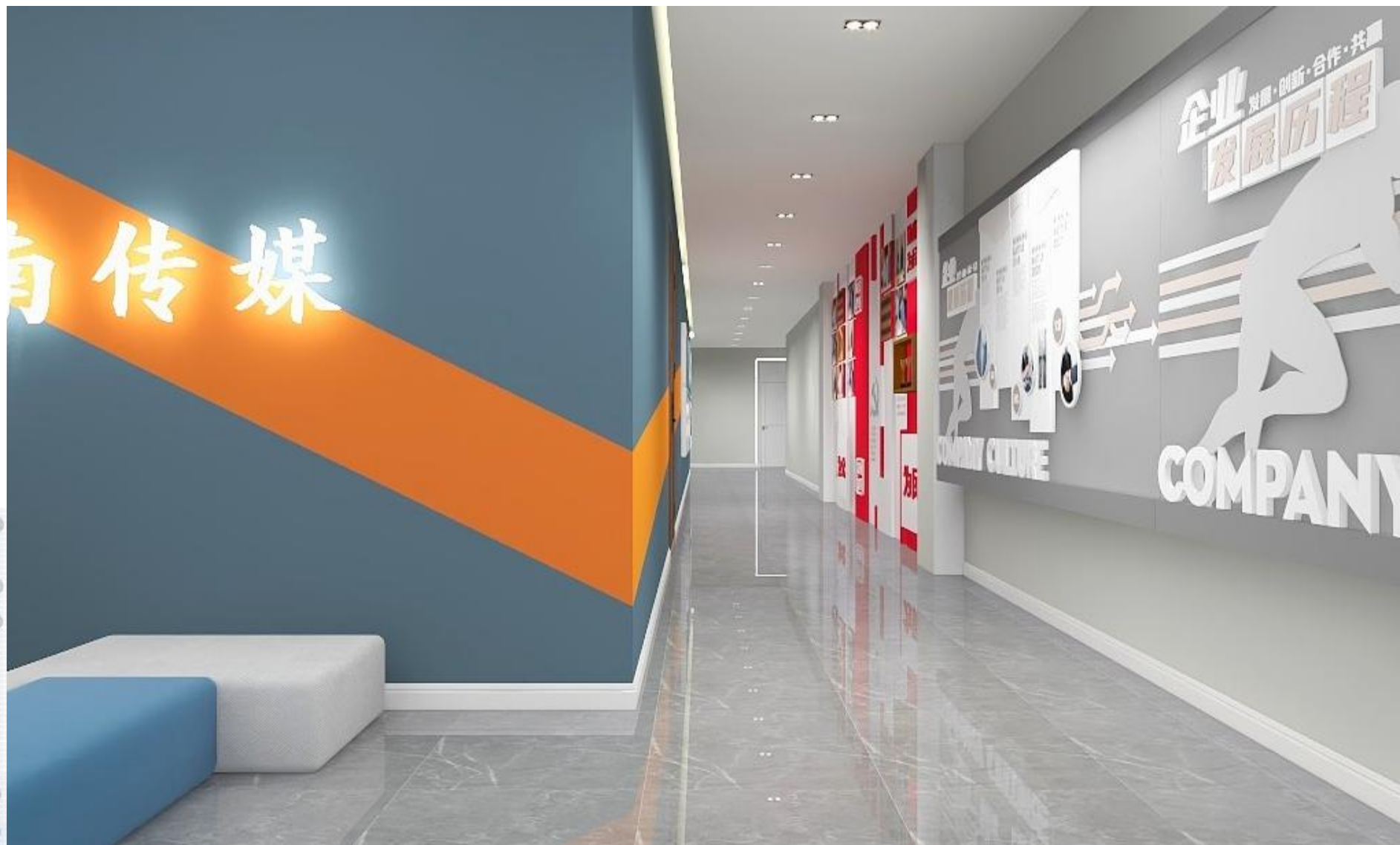
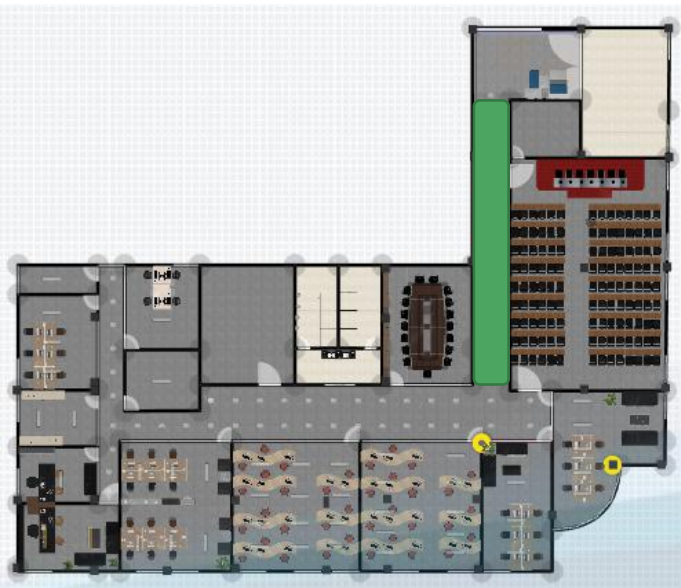
门厅吊顶 轻钢龙骨石膏板

顶面灯具采用灯拉模 墙面

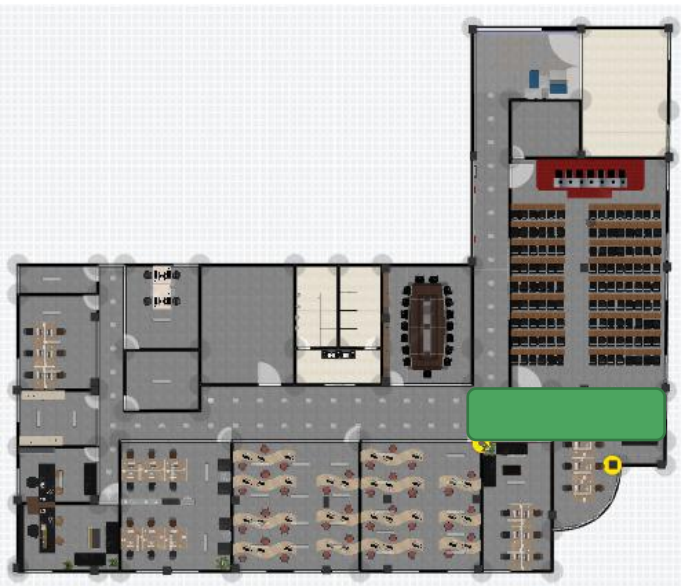
乳胶漆颜色区分



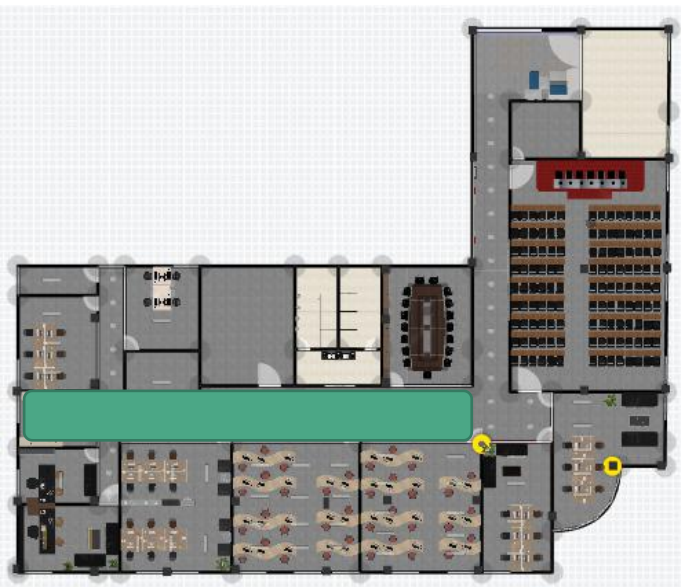
场景规划——门厅过道



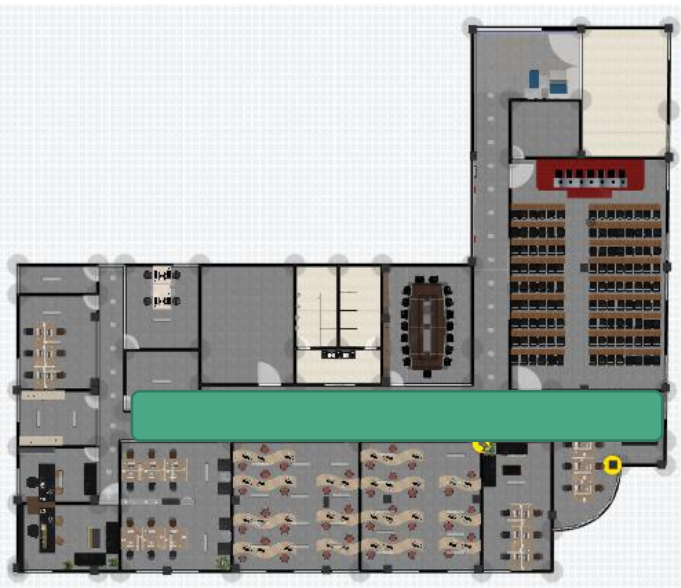
场景规划——办公区过道



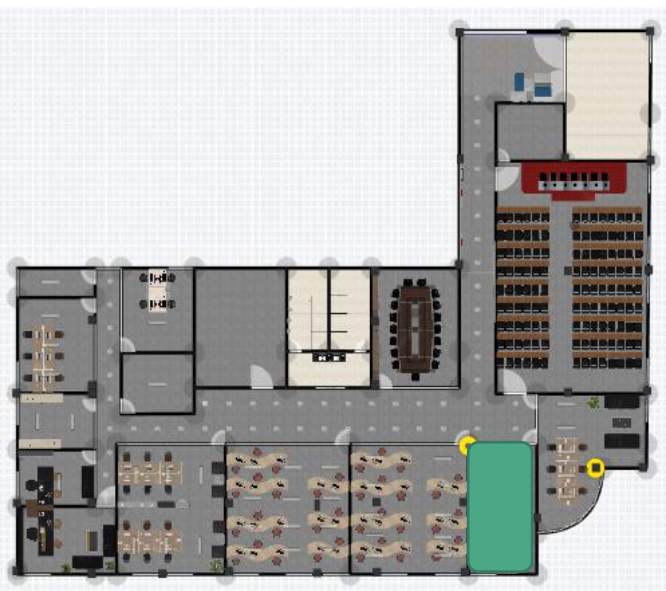
场景规划——办公区过道



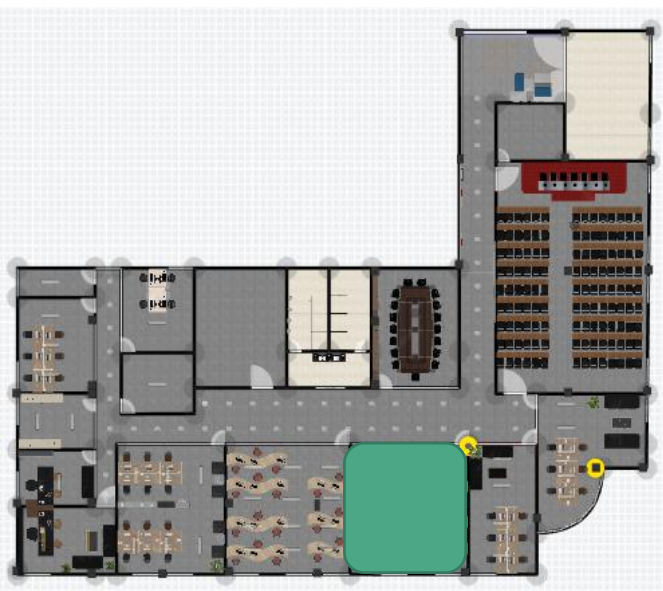
场景规划——办公区过道



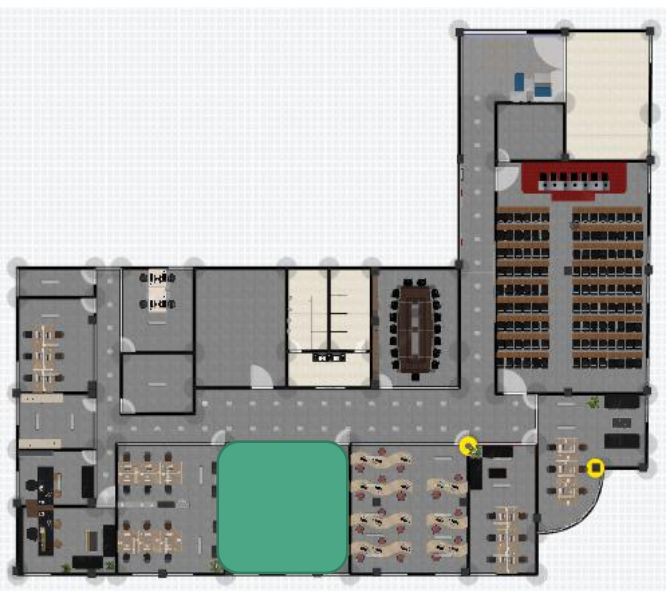
场景规划——综合部 媒体运营部办公室



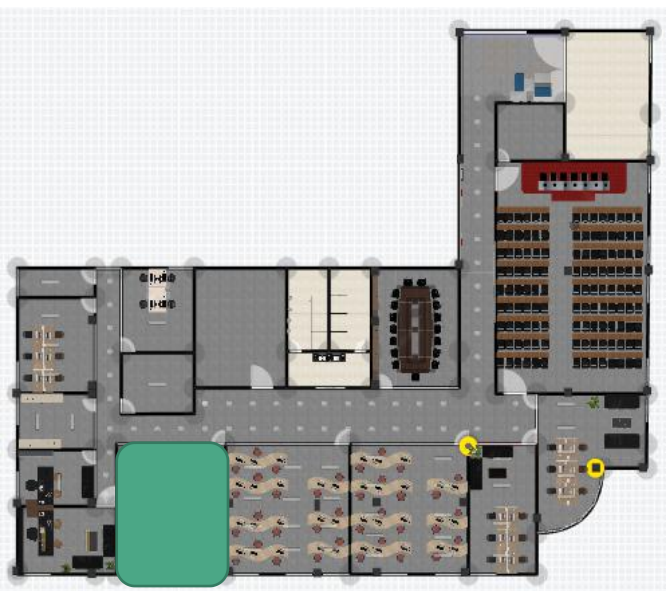
场景规划——投资发展 部办公室



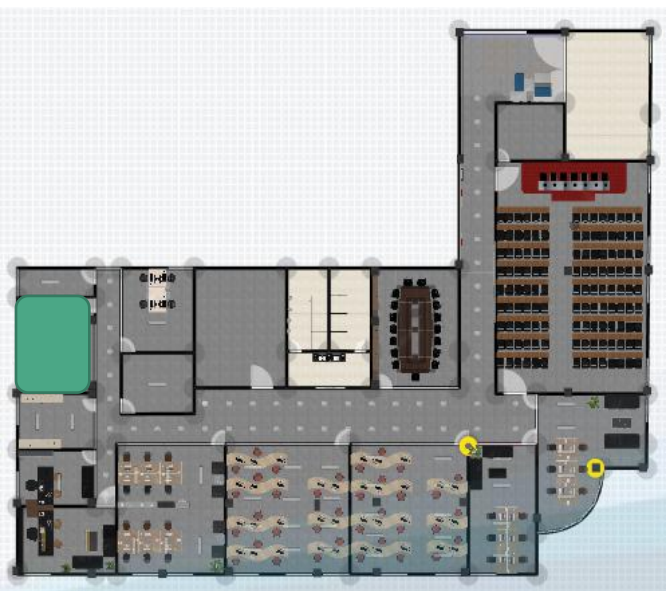
场景规划——创意工作 部办公室



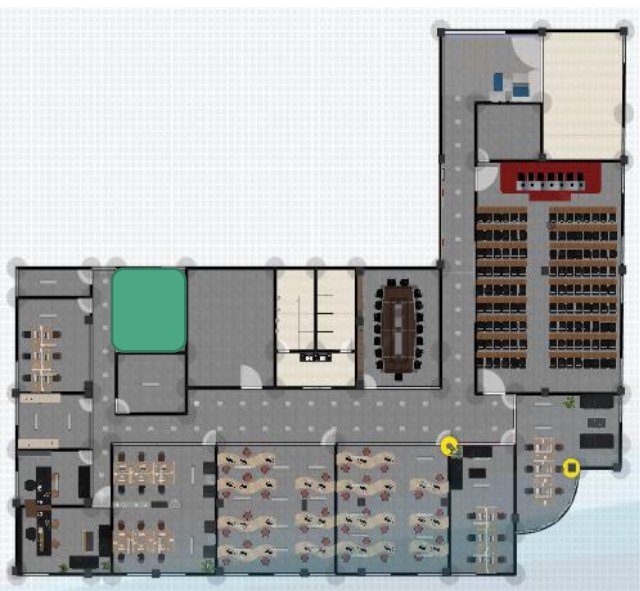
场景规划——后勤保安 部办公室



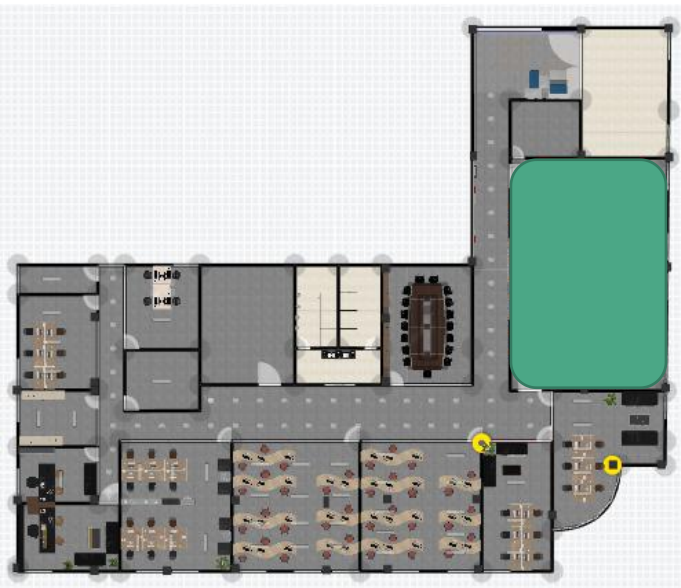
场景规划——网络公司 办公室一



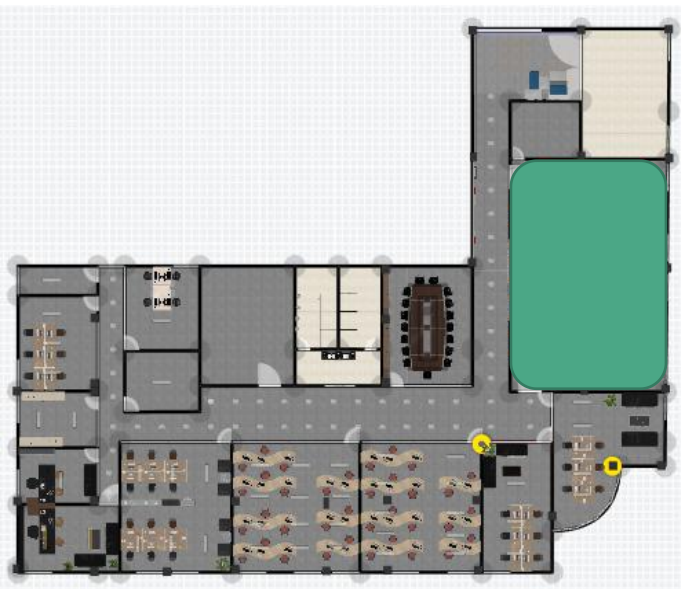
场景规划——网络公司 办公室二



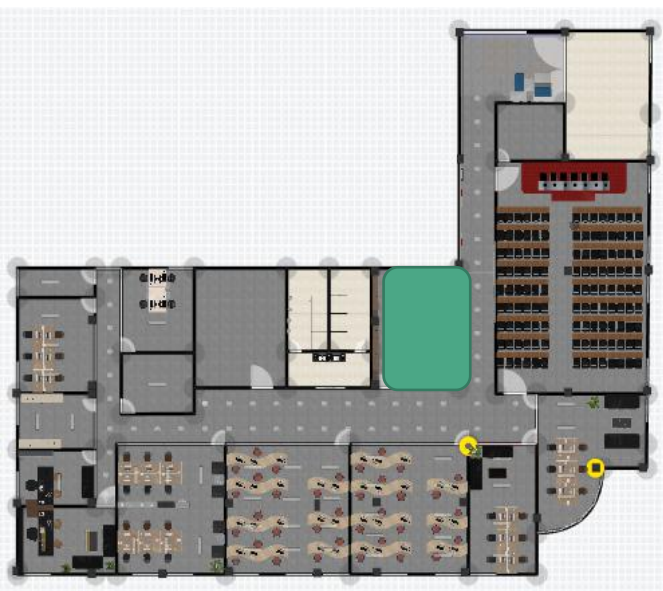
场景规划——大会议室



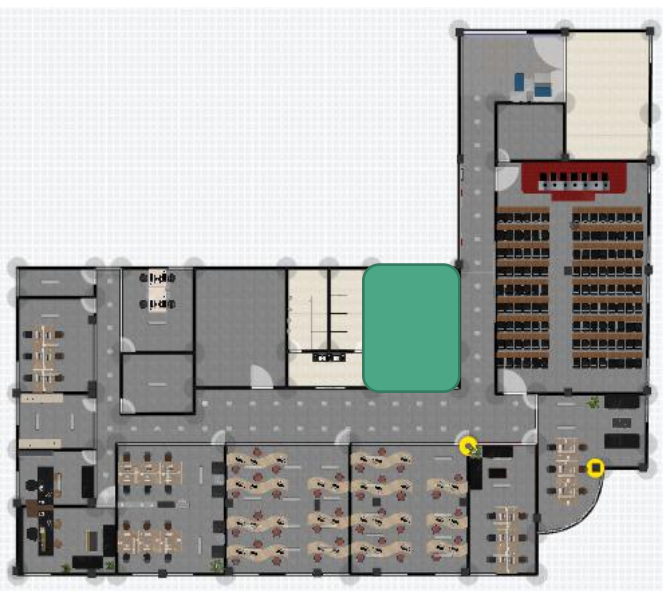
场景规划——大会议室



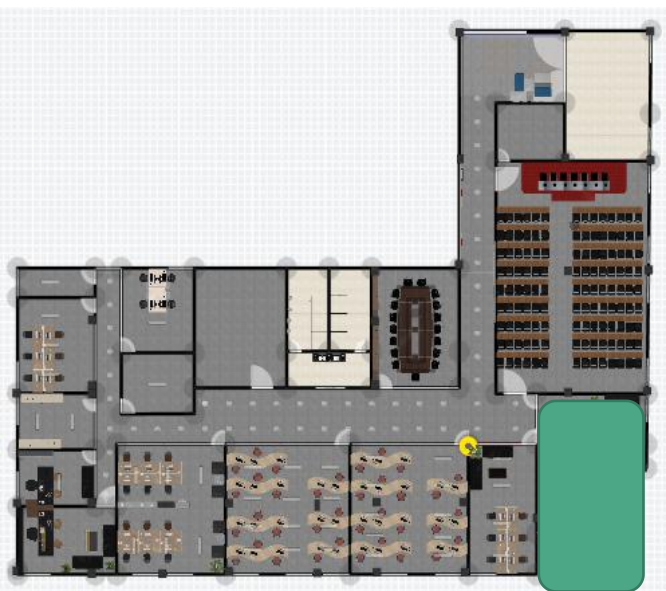
场景规划——中会议室



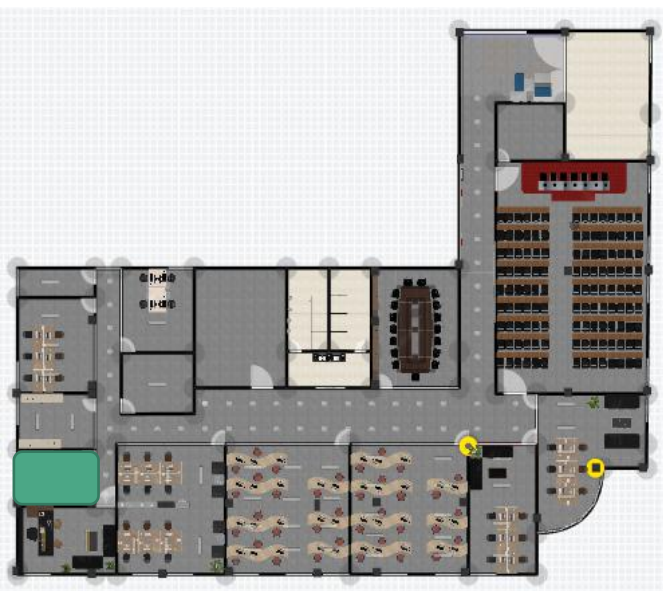
场景规划——小会议室



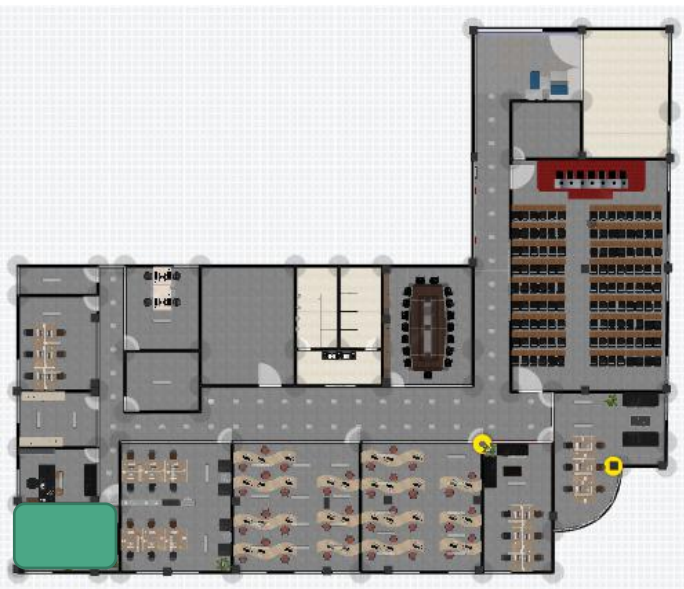
场景规划——综合部
法务监审部
财务部
办公室

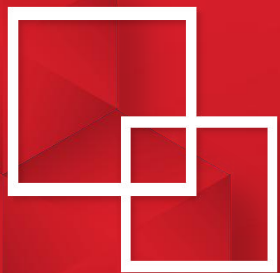


场景规划——经理 办公室



场景规划——总经理
办公室





谢谢聆听